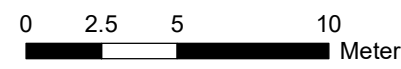


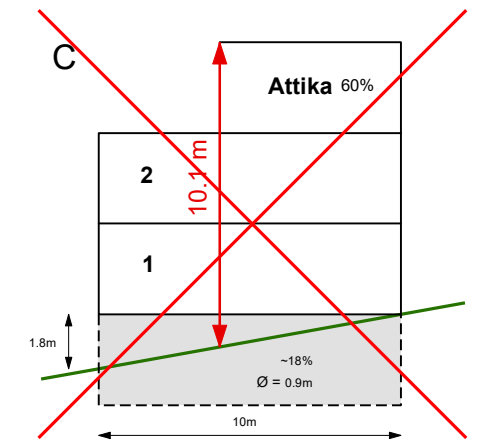
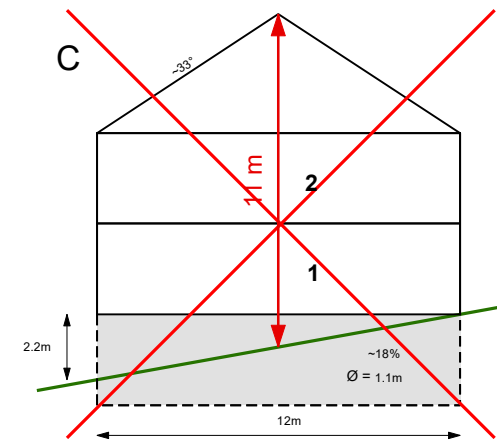
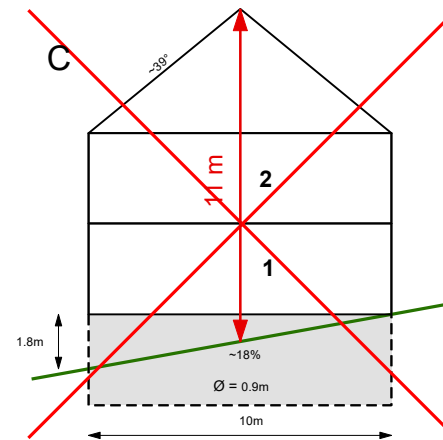
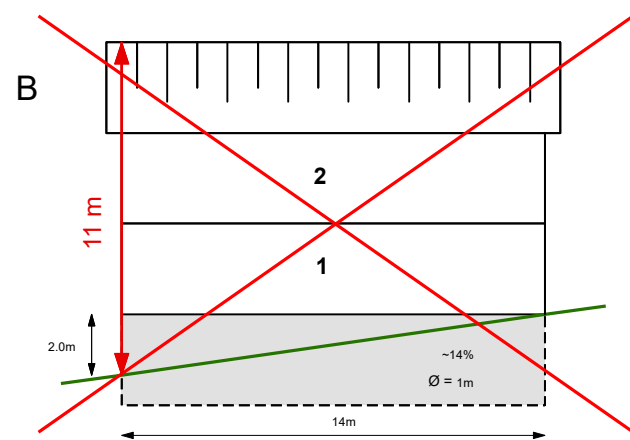
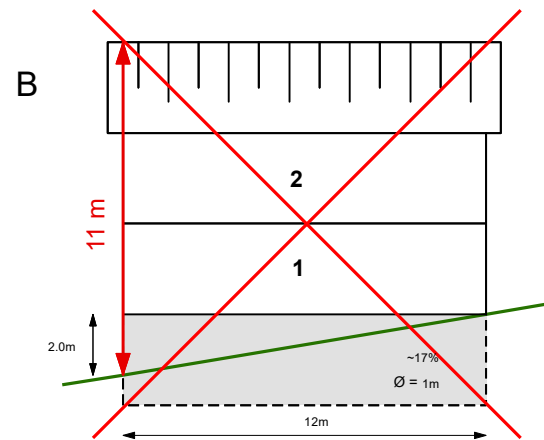
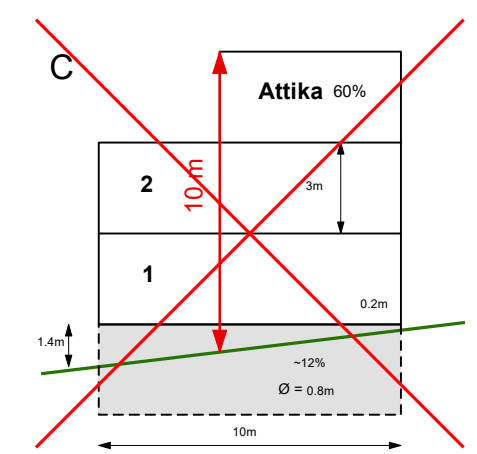
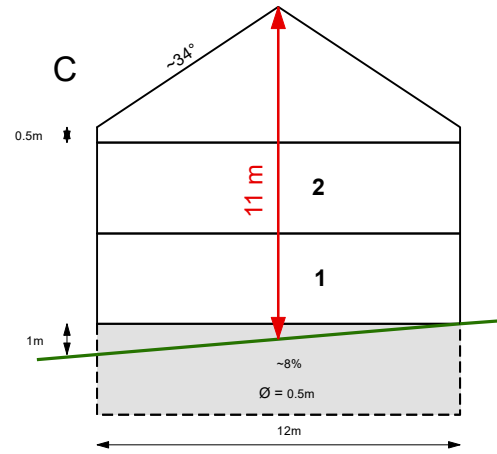
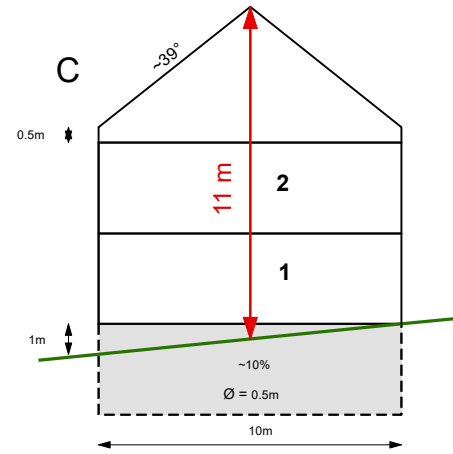
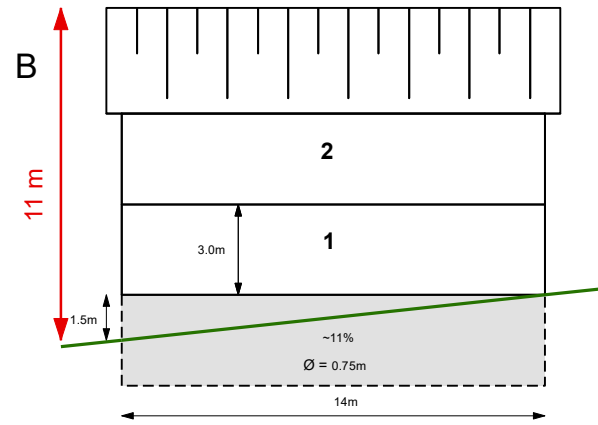
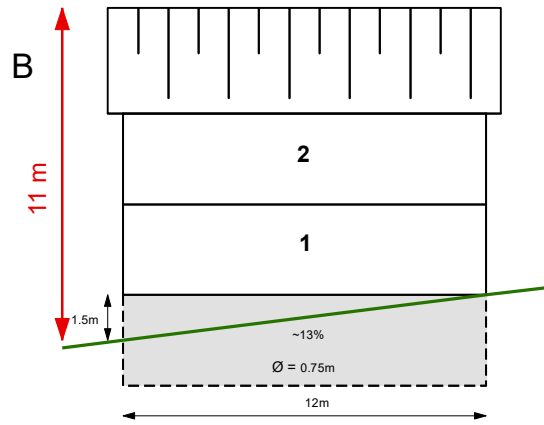
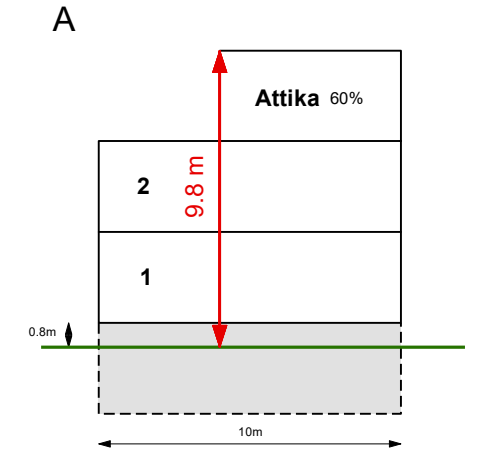
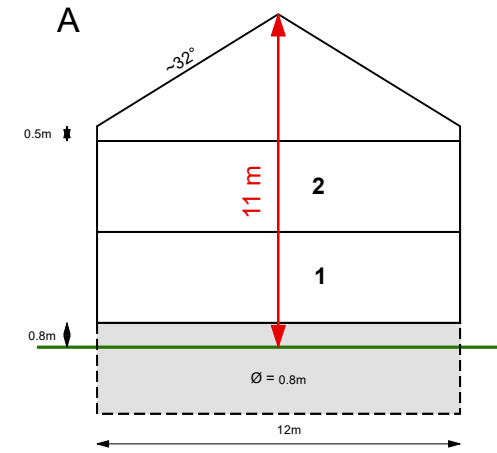
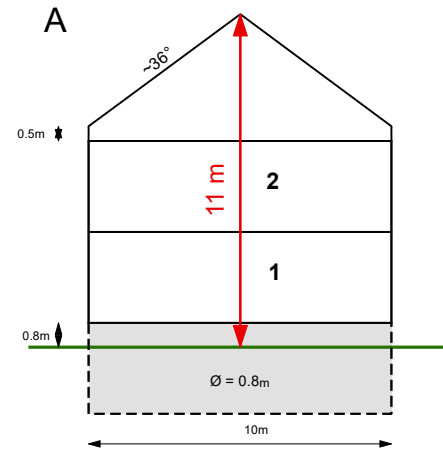
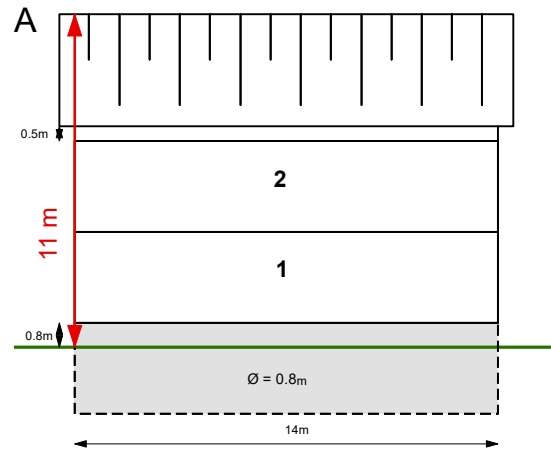
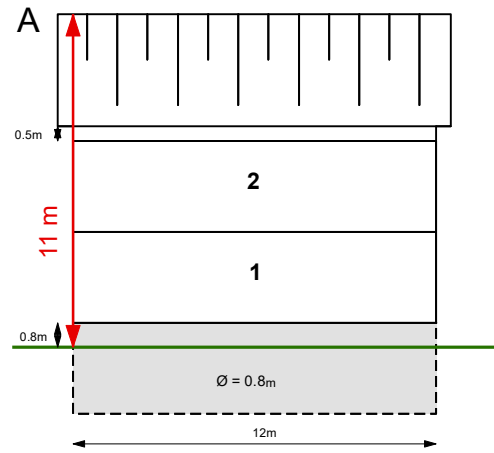
Herleitung Höhenmasse 1:250

Wohnzone W2

A - Ebene
B - Hang, Anordnung parallel zum Verlauf Höhenkurven
C - Hang, Anordnung parallel zum Verlauf Höhenkurven
Annahme: Geschosshöhe = 3 m



— massgebendes Terrain
1, 2 Vollgeschosse
— Untergeschosse
— möglicher Gebäudequerschnitt
↓ Lage der relevanten Gesamthöhe



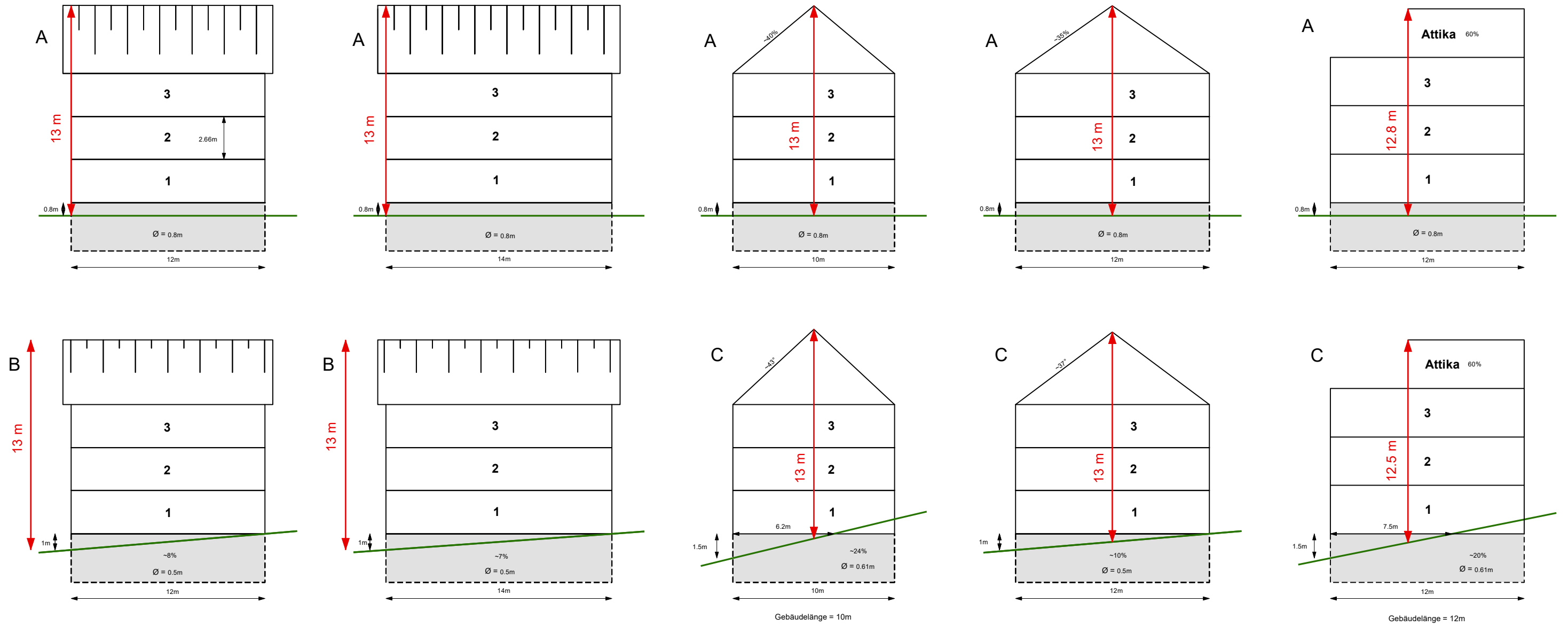
Ø > 0.80m, Untergeschoss zählt als Vollgeschoss

Herleitung Höhenmasse 1:250

Wohnzone W3

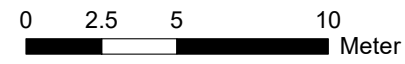
A - Ebene
B - Hang, Anordnung parallel zum Verlauf Höhenkurven
C - Hang, Anordnung parallel zum Verlauf Höhenkurven
Annahme: Geschosshöhe = 3 m
0 2.5 5 10
Meter

— massgebendes Terrain
1, 2 Vollgeschosse
— Untergeschosse
möglicher Gebäudequerschnitt
↓ Lage der relevanten Gesamthöhe

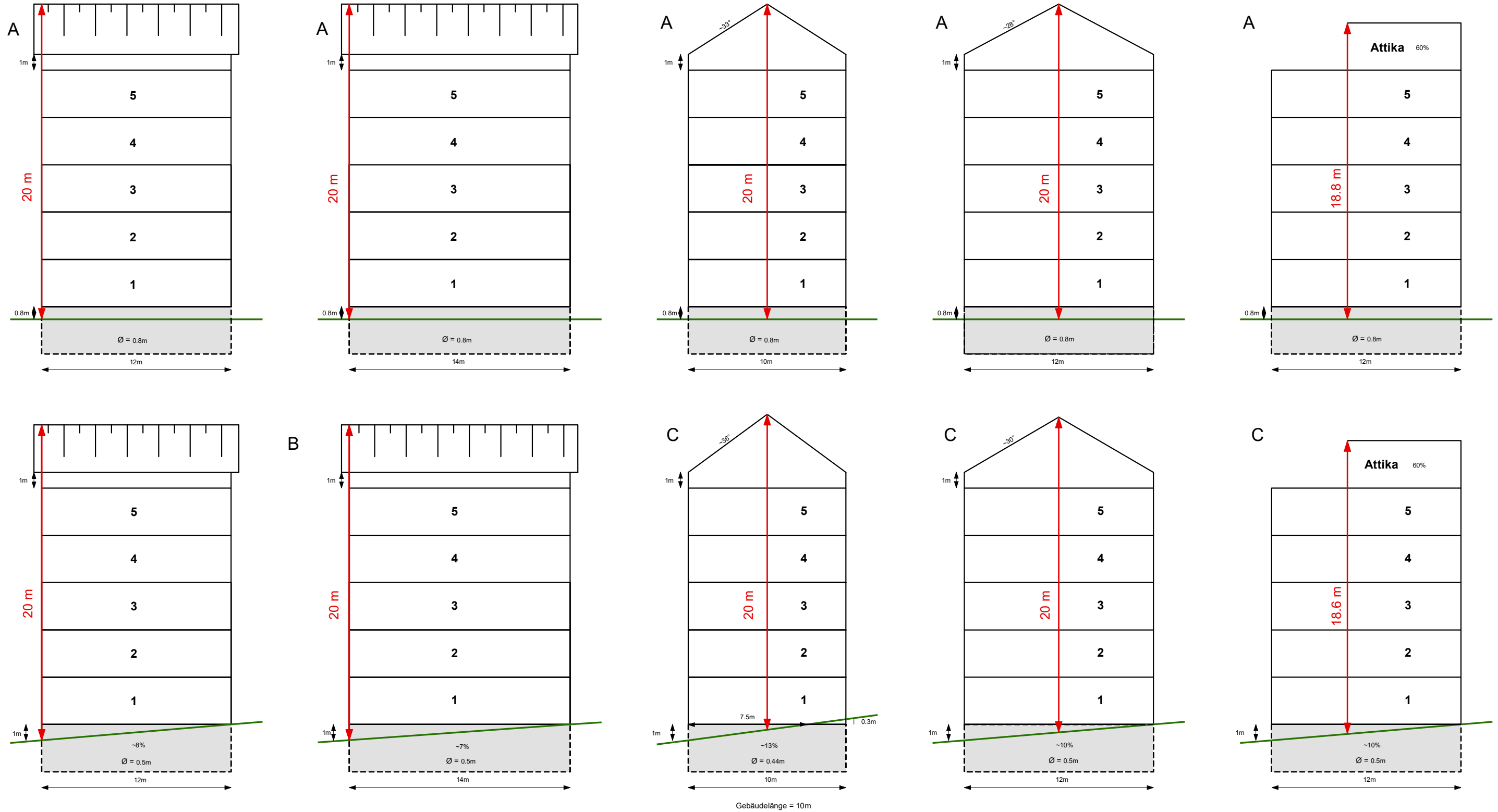


Herleitung Höhenmasse 1:250
Wohnzone W5

A - Ebene
B - Hang, Anordnung parallel zum Verlauf Höhenkurven
C - Hang, Anordnung parallel zum Verlauf Höhenkurven
Annahme: Geschosshöhe = 3 m



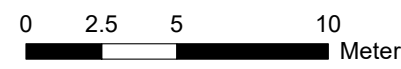
- massgebendes Terrain
- ↑ ↓ Lage der relevanten Gesamthöhe
- 1, 2 Vollgeschosse
- Untergeschosse
- möglicher Gebäudequerschnitt



Herleitung Höhenmasse 1:250

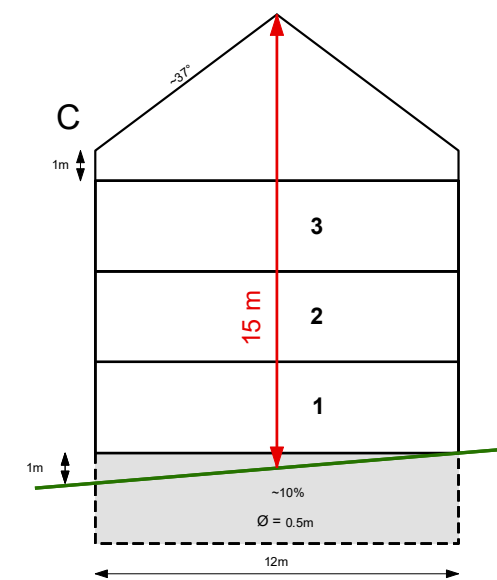
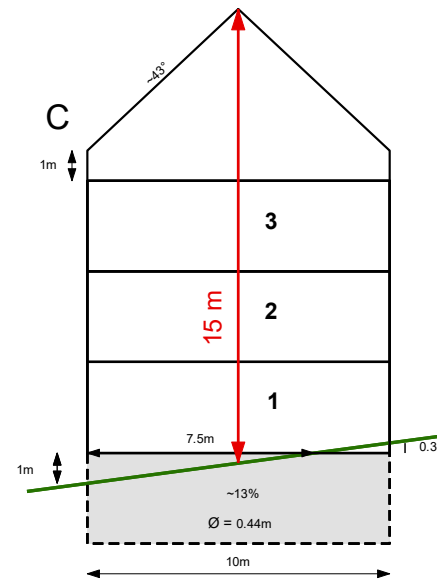
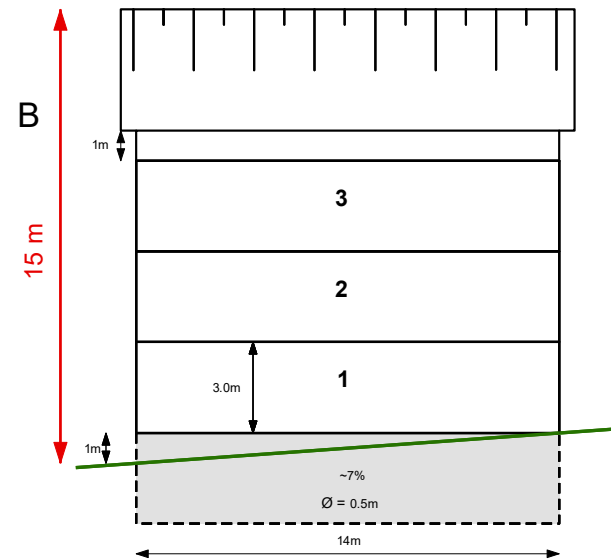
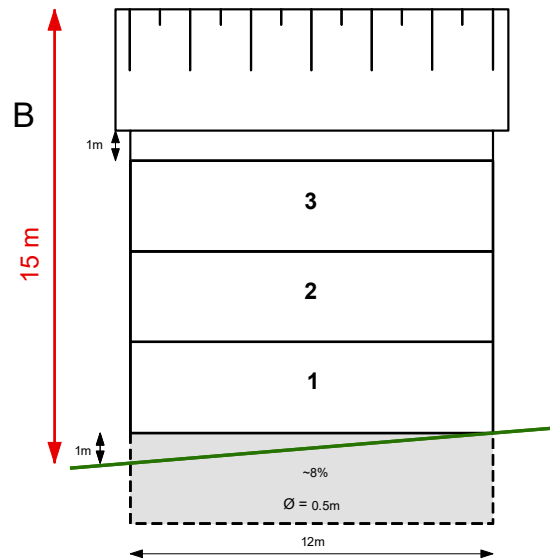
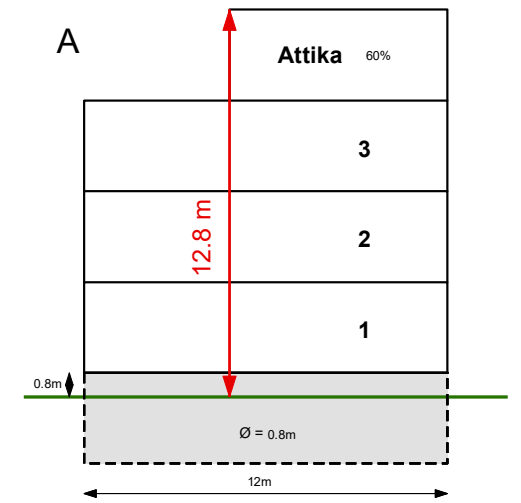
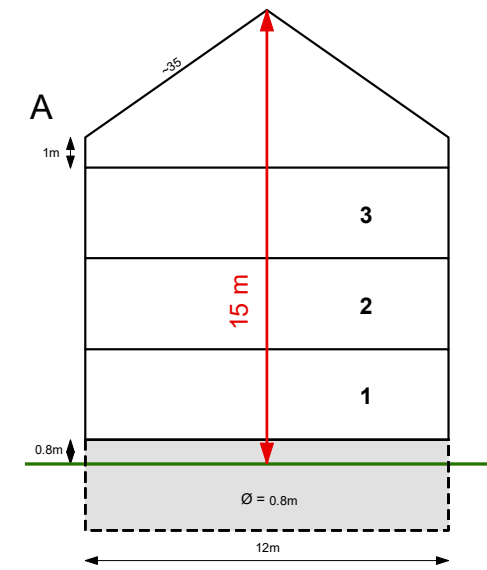
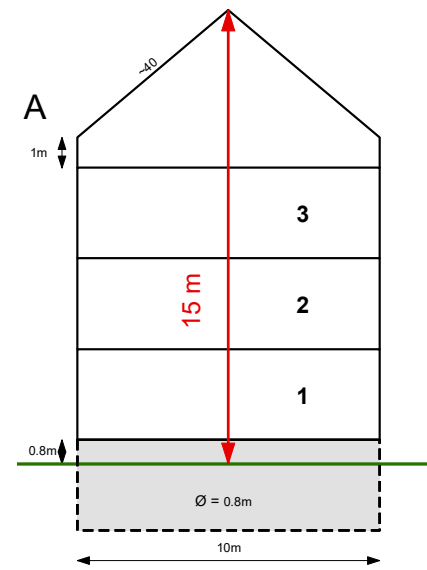
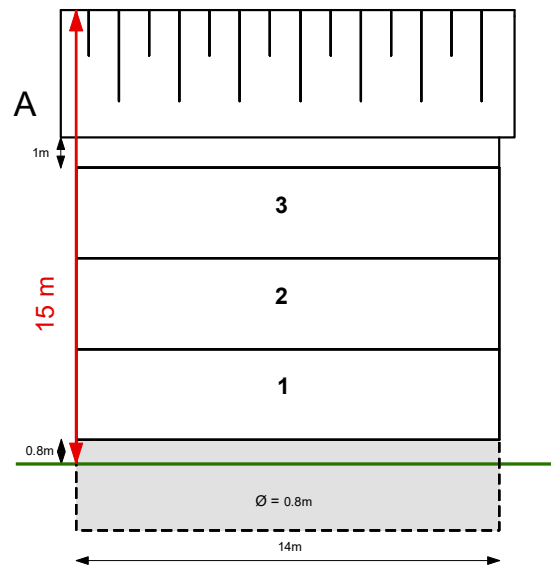
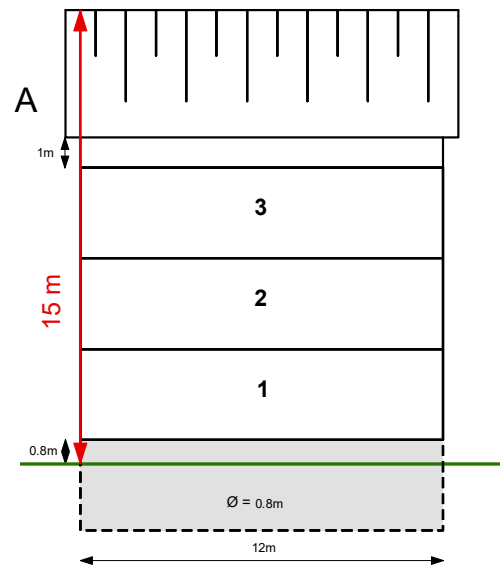
Wohn- und Gewerbezone WG3

A - Ebene
B - Hang, Anordnung parallel zum Verlauf Höhenkurven
C - Hang, Anordnung parallel zum Verlauf Höhenkurven
Annahme: Geschosshöhe = 3 m



— massgebendes Terrain
1, 2 Vollgeschosse
- - - Untergeschosse
möglicher Gebäudequerschnitt

↕ Lage der relevanten Gesamthöhe

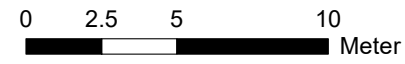


Gebäuelänge = 10m

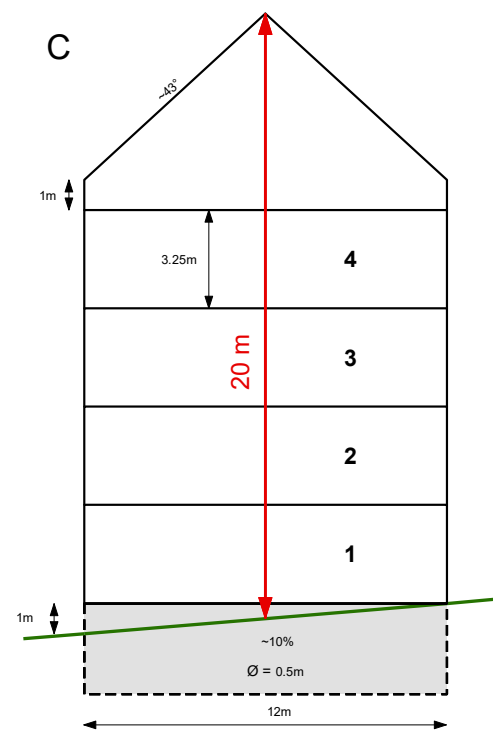
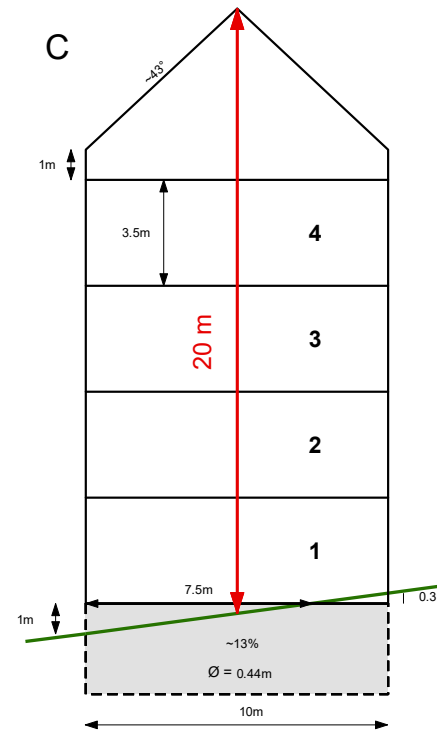
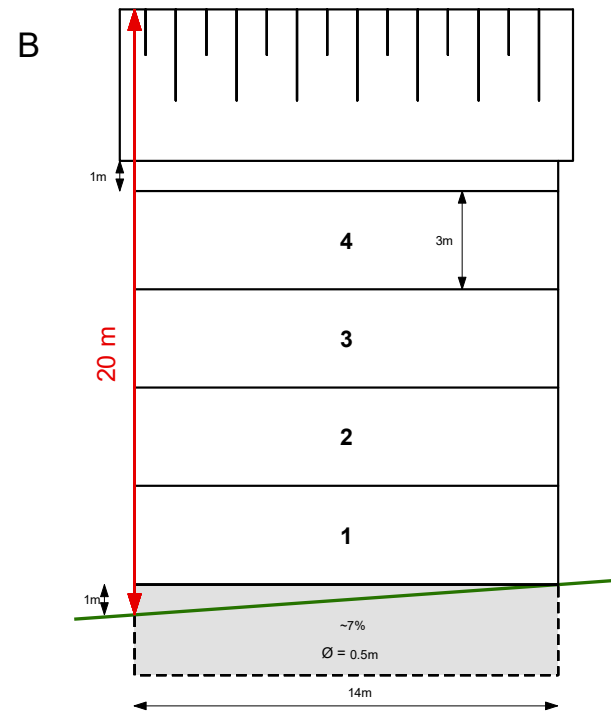
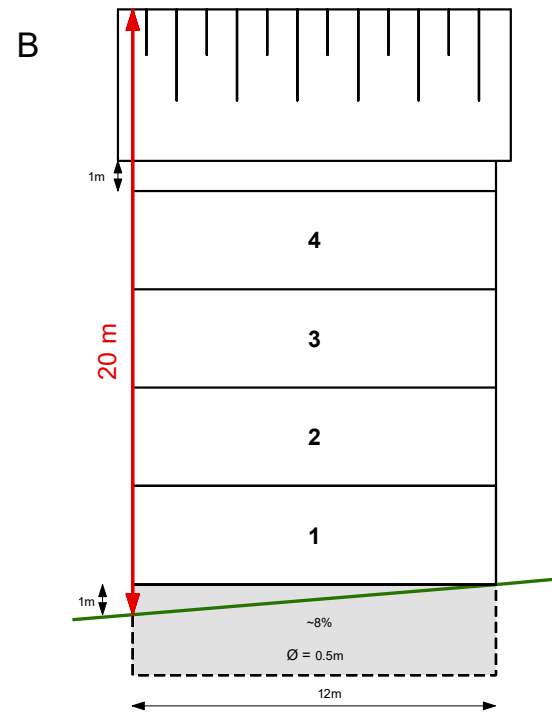
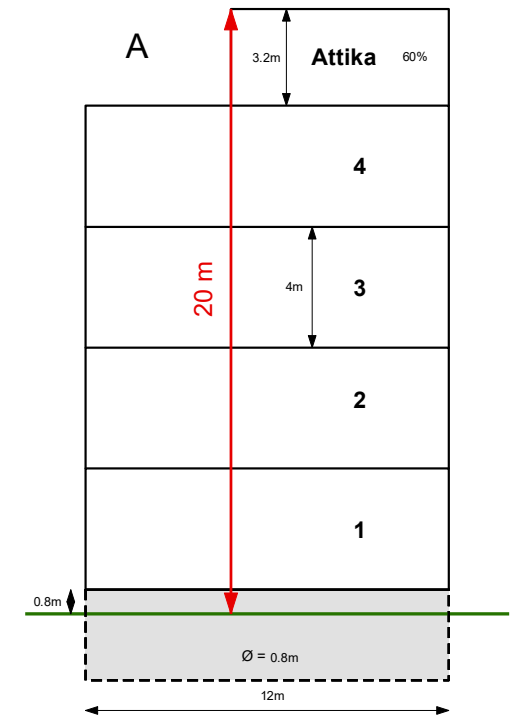
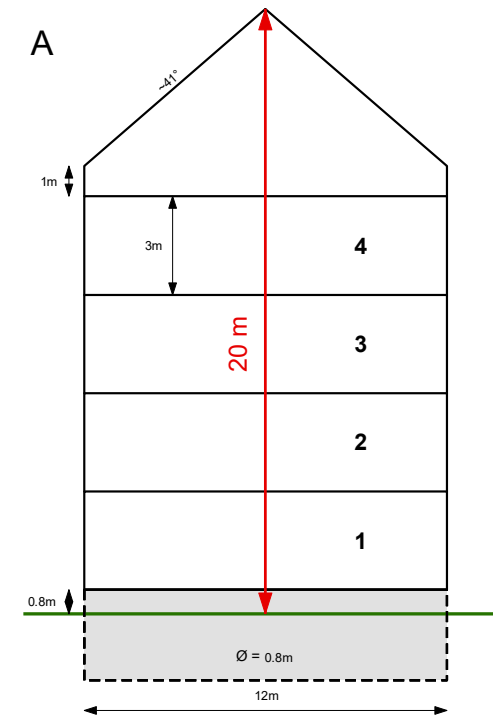
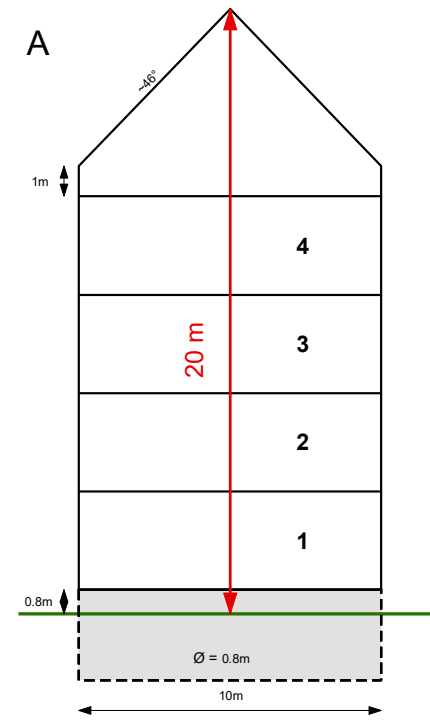
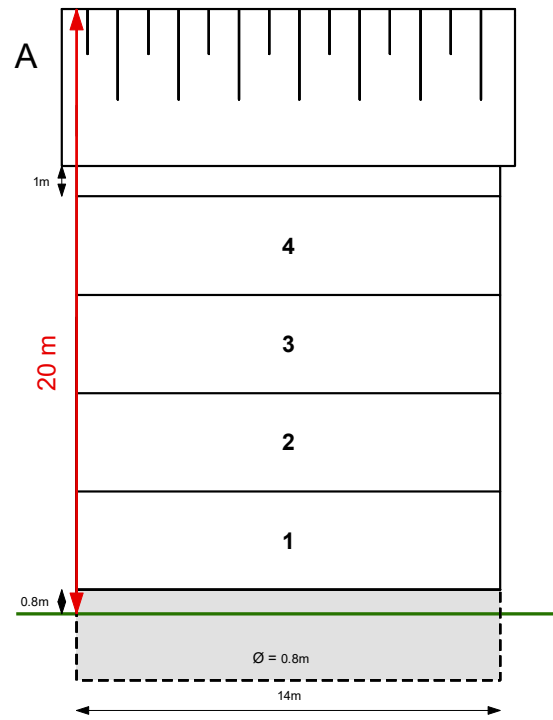
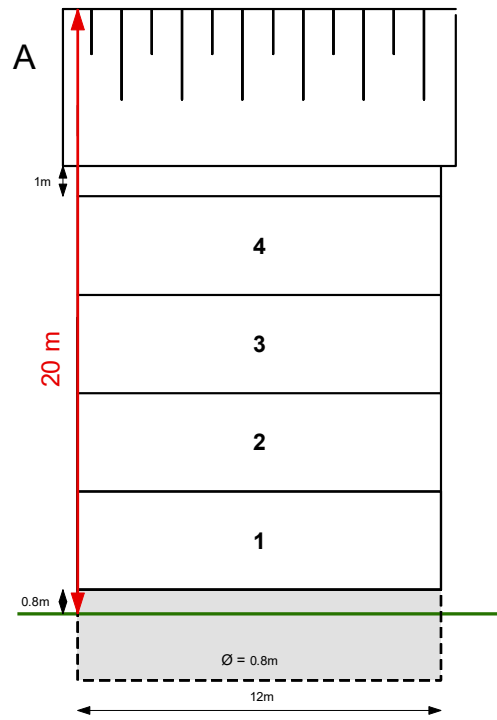
Herleitung Höhenmasse 1:250

Wohn- und Gewerbezone WG4

A - Ebene
 B - Hang, Anordnung parallel zum Verlauf Höhenkurven
 C - Hang, Anordnung parallel zum Verlauf Höhenkurven
 Annahme: Geschosshöhe = 3 m



- massgebendes Terrain
- ↑ ↓ Lage der relevanten Gesamthöhe
- 1, 2 Vollgeschosse
- Untergeschosse
- möglicher Gebäudequerschnitt



Gebäuelänge = 10m